



Financováno  
Evropskou unií

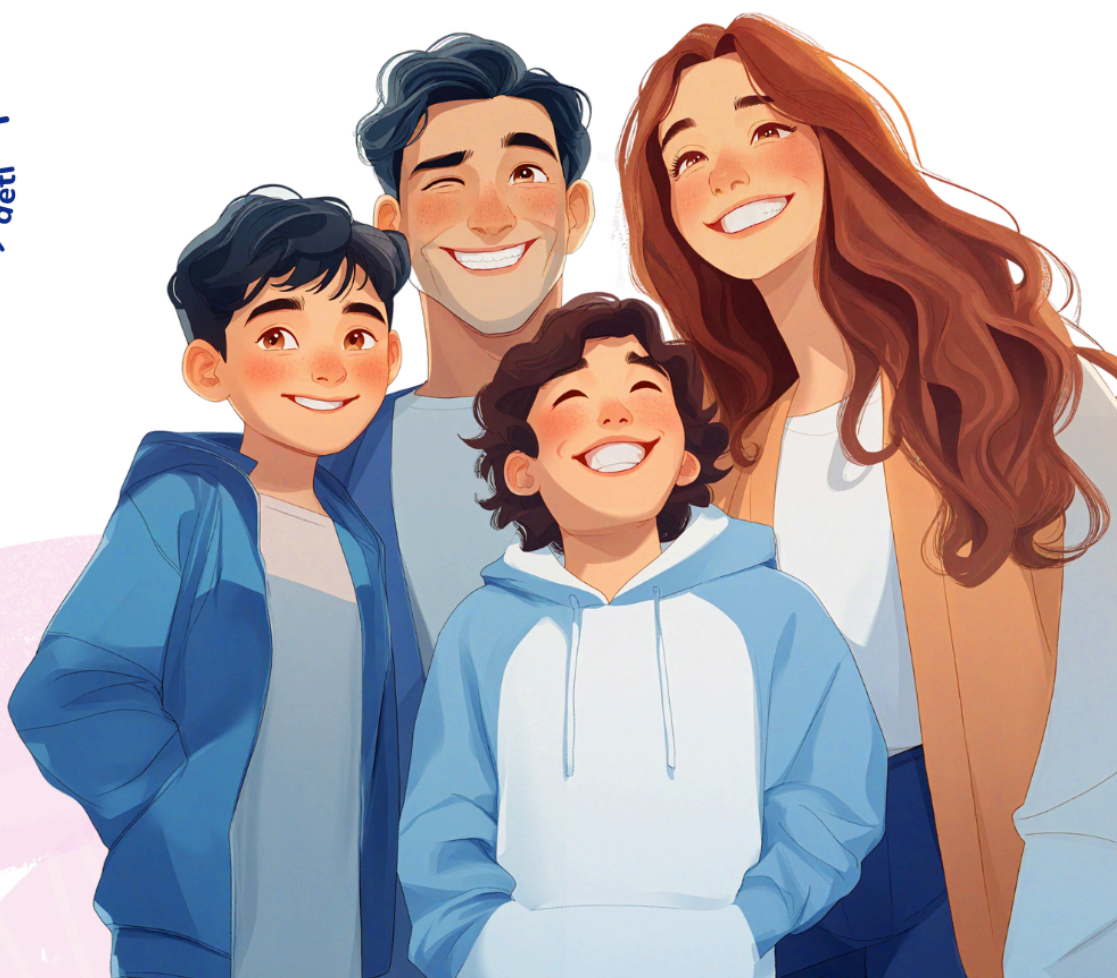
NU<sup>DZ</sup> NÁRODNÍ ÚSTAV  
DUŠEVNÍHO ZDRAVÍ



Duševní zdraví  
dětí a adolescentů

# Rozcestník psychologické podpory

## Liberecký kraj



V péči o duševní zdraví se setkáte s různými odborníky a službami, které mají rozdílné role a možnosti podpory. Tento přehled vám pomůže zorientovat se v tom, na koho se můžete obrátit v různých situacích – od lékařské pomoci přes psychoterapii až po krizové služby a podpůrné organizace.

**Kapacita jednotlivých služeb se může v průběhu času měnit, proto doporučujeme ověřit aktuální dostupnost přímo u poskytovatele.**

Poskytujete službu v oblasti duševního zdraví a v rozcestníku jste se nenašli?  
Napište nám prosím na [dzda.rodice@nudz.cz](mailto:dzda.rodice@nudz.cz).

## Kdo je kdo v oblasti péče o duševní zdraví?



Psychiatr

**Psychiatr** je lékař, který diagnostikuje a léčí duševní onemocnění. Může předepisovat léky. Návštěvy u psychiatra bývají spíše jednorázové s následnými kontrolami, stejně jako třeba u praktického lékaře. Někteří psychiatři mají i psychoterapeutický výcvik a poskytují psychoterapii.

**Klinický psycholog** je psycholog se specializačním vzděláním ve zdravotnictví. Poskytuje zdravotní služby, provádí klinickou diagnostiku a může poskytovat zdravotnickou psychoterapii. Péče může být hrazena zdravotní pojišťovnou.



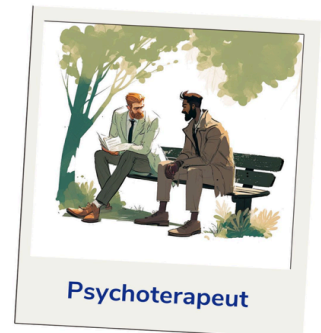
Klinický psycholog



Psycholog

**Psycholog** je odborník s vysokoškolským vzděláním v oboru psychologie. Uplatňuje se v mnoha oblastech, například ve školství, vězeňství, v dopravní psychologii, v psychologii práce. Může poskytovat psychologické poradenství a provádět psychologická vyšetření. Po absolvování specializačního vzdělání se může stát klinickým psychologem. Pokud má psychoterapeutický výcvik, může poskytovat poradenskou psychoterapii.

**Psychoterapeut** je odborník s ukončeným akreditovaným psychoterapeutickým výcvikem. Psychoterapie může probíhat: ve zdravotnictví (např. u klinického psychologa nebo psychiatra), nebo mimo zdravotnictví jako poradenská psychoterapie v soukromé praxi.



**Krizový pracovník** je odborník vyškolený v metodě poskytování krizové intervence. Tento typ pomoci je vhodný v momentech krize, kdy jsou obtíže neodkladné a na jiný typ pomoci musíte čekat. Krizový pracovník pracuje v krizových centrech nebo také na krizových linkách, které mohou být dostupné nonstop a není třeba čekat.

**Pediatr** je lékař se specializací v dětském lékařství. Kromě péče o tělesné zdraví dětí je schopen nabídnout pomoc a poradenství v oblasti duševního zdraví dětí. Pediatr může předepisovat léky ovlivňující psychické zdraví (některá antidepresiva, léky na spaní a úzkost). Preventivní prohlídky u pediatra mohou pomoci včas odhalit potíže v oblasti duševního zdraví, které nemusí být doma na první pohled patrné.



## Psychoterapeutické příspěvky

Některé zdravotní pojišťovny nabízejí v rámci preventivních programů příspěvky na psychoterapii. Výše a podmínky podpory se liší podle konkrétní pojišťovny.

- VZP – Všeobecná zdravotní pojišťovna
  - [vzp.cz](http://vzp.cz)
- ČPZP – Česká průmyslová zdravotní pojišťovna
  - [cpzp.cz](http://cpzp.cz)
- ZP Škoda – Zaměstnanecká pojišťovna Škoda
  - [zpskoda.cz](http://zpskoda.cz)

- ZPMV – Zdravotní pojišťovna ministerstva vnitra ČR
  - [zpmvcr.cz](http://zpmvcr.cz)
- RBP – Zdravotní pojišťovna
  - [rbp213.cz](http://rbp213.cz)
- OZP – Oborová zdravotní pojišťovna
  - [ozp.cz](http://ozp.cz)

## Další online zdroje pomoci

- **Society for All** – [societyforall.cz/knihovna](http://societyforall.cz/knihovna)  
Online knihovna materiálů o duševním zdraví a možnostech pomoci.
- **Opatruj se** – [opatruse.cz](http://opatruse.cz)  
Praktické tipy, články a podpora pro péči o duševní zdraví.
- **Nevypuť duši** – [nevypustdusi.cz](http://nevypustdusi.cz)  
Vzdělávací programy a tipy pro péči o sebe.
- **Nepanikař** – [nepanikar.eu](http://nepanikar.eu)  
Mobilní aplikace a web pro okamžitou podporu při úzkostech, depresích či panice.
- **Hedepy** – [hedepy.cz](http://hedepy.cz)  
Online platforma pro terapii s výběrem terapeutů a možností pravidelných sezení.
- **Terapio** – [terapiocv.cz](http://terapiocv.cz)  
Online terapie s možností krátkodobé i dlouhodobé spolupráce s psychoterapeuty.
- **Vos Health** – [vos.health](http://vos.health)  
Mobilní aplikace zaměřená na duševní zdraví, wellbeing a sledování nálady.
- **Mindwell** – [mindwell.cz](http://mindwell.cz)  
Psychoterapeutická platforma propojující klienty s terapeuty online i osobně.
- **Calmio** – [calmio.cz](http://calmio.cz)  
Aplikace pro zvládání stresu a úzkosti, relaxační techniky a mindfulness cvičení.

## Pro rychlou pomoc můžete kdykoliv volat:

- **116 123** – Linka první psychické pomoci (nonstop, zdarma)
- **116 111** – Linka bezpečí pro děti a mladé (nonstop, zdarma, určeno pro děti a studenty do 26 let)
- **608 902 410** – Modrá linka (nonstop, zdarma)
- **606 021 021** – Rodičovská linka Po-čt 9-21h, pá 9-17h. Služba je určena rodičům, rodinným příslušníkům a ostatním dospělým jednajícími v zájmu dětí. (zdarma)

## LIBEREC

### Poradenská psychoterapie

- Mgr. Monika Bečvářová [<https://www.psychoterapie-becvarova.cz/>]
  - psychologické poradenství pro děti, dospívající a dospělé
- Mgr. Aneliia Bolekhan [e-mail: [aneliabilehan@gmail.com](mailto:aneliabilehan@gmail.com)]
  - psychologické poradenství pro dospělé; (možno i rusky, ukrajinsky)
- Ing. Vlastimil Havránek [<https://vhavranek.wixsite.com/terapie>]
  - psychologické poradenství pro dospívající a dospělé; individuální terapie (možno i v angličtině)
- Mgr. Hedvika Hrušková [<https://www.hedvika-hruskova.cz/>]
  - psychologické poradenství pro děti, dospívající a dospělé; individuální a párová terapie
- Mgr. Markéta Hvězdová [<https://www.shadowworkterapie.cz/>]
  - psychologické poradenství pro dospívající a dospělé (možno i v angličtině)
- Mgr. Lucie Fenklová [e-mail: [lucie.fenklova@seznam.cz](mailto:lucie.fenklova@seznam.cz)]
  - psychologické poradenství pro děti, dospívající a dospělé; individuální terapie
- Mgr. Olena Frantsuzova [[fransuzovaelena@gmail.com](mailto:fransuzovaelena@gmail.com)]
  - psychologické poradenství pro dospívající a dospělé; (možno rusky a ukrajinsky)
- Mgr. Lenka Jehličková [<https://www.terapiejehlickova.cz/>]
  - psychologické poradenství pro dospívající a dospělé; individuální terapie (možno i v angličtině)
- Mgr. Hedvika Kubicová Černá [<https://supervizeterapie.cz/>]
  - psychologické poradenství pro děti, dospívající a dospělé; individuální, párová a rodinná terapie, supervize
- Mgr. Alena Malinová [e-mail: [alena.malinova@centrum.cz](mailto:alena.malinova@centrum.cz)]
  - psychologické poradenství pro děti, dospívající a dospělé; individuální, párová a rodinná terapie
- Mgr. Jitka Marečková [<http://www.jitkamareckova.cz/>]
  - psychologické poradenství pro děti a dospělé; individuální, párová a rodinná terapie
- MUDr. Denisa Mlčochová [e-mail: [d.mlcochova@gmail.com](mailto:d.mlcochova@gmail.com)]



- psychologické poradenství pro dospělé; individuální terapie (možno i v angličtině)
- Mgr. Barbora Mrázová  
[\[https://naslouchame.com/pobocka-liberec/barbora-mrazova/\]](https://naslouchame.com/pobocka-liberec/barbora-mrazova/)
  - psychologické poradenství; individuální, párová a rodinná terapie
- Mgr. Eliška Neustupová (Vaňková) [\[https://eliska-vankova.webnode.cz/\]](https://eliska-vankova.webnode.cz/)
  - psychologické poradenství pro dospívající a dospělé; individuální a párová terapie
- Mgr. Petra Stěhulová [\[https://pstherapy.cz/\]](https://pstherapy.cz/)
  - psychologické poradenství; individuální a párová terapie
- Mgr. Mirka Špičková [\[https://www.mojepsychoterapie.eu/\]](https://www.mojepsychoterapie.eu/)
  - psychologické poradenství pro dospívající a dospělé; individuální terapie
- Mgr. Marta Vaňková [\[https://www.psychoterapie-vankova.cz/\]](https://www.psychoterapie-vankova.cz/)
  - psychologické poradenství pro děti, dospívající a dospělé; individuální, párová, rodinná a skupinová terapie
- Mgr. Kristýna Záhorová [\[https://terapiezahorami.cz/\]](https://terapiezahorami.cz/)
  - psychologické poradenství pro děti, dospívající a dospělé; individuální a rodinná terapie
- Terapeutické centrum Liberec [\[https://www.terapie-liberec.cz/nas-tym/\]](https://www.terapie-liberec.cz/nas-tym/)
  - PhDr. Lenka Václavíková, Ph. D.
    - psychologické poradenství pro děti a dospělé; individuální a párová terapie
  - Mgr. Zdeňka Švermová
    - psychologické poradenství pro děti a dospělé; individuální, rodinná a párová terapie, výchovné poradenství
  - Mgr. Blanka Stupková
    - psychologické poradenství; individuální, párová a rodinná terapie, krizová intervence, výchovné poradenství
  - Mgr. Martin Halama
    - psychologické poradenství
- Konzultovna OC Plaza Liberec [\[https://rodinnaterapie-liberec.cz/\]](https://rodinnaterapie-liberec.cz/)
  - psychologické poradenství; rodinná, párová a individuální terapie
  - Bc. Jitka Bolinová-Fialová, Dis. (možno i v angličtině)
  - PhDr. Petra Kacafírková, Ph.D.
  - MUDr. Marie Perniklová



- Mgr. BcA. Lenka Rokosová
- Re-Start [<https://www.re-start.cz/>]
  - psychologické poradenství; individuální, skupinové terapie, arteterapie
  - Bc. Blanka Budinská
  - Mgr. Veronika Pleštilová (možno i v angličtině)
- Inspirace Liberec [<https://www.inspirace-liberec.cz/>]
  - vzdělávací a psychoterapeutické centrum
  - Mgr. Hana Heindorferová
  - PhDr. David Cichák

## Psychiatrie

- Krajská nemocnice Liberec
  - oddělení dětské a adolescentní psychiatrie [<https://www.nemlib.cz/detske-psychiatrie/>]
    - ambulance, lůžkové oddělení
  - oddělení psychiatrie pro dospělé [<https://www.nemlib.cz/psychiatrie/>]
    - ambulance, lůžkové oddělení
- MUDr. Eva Hlavová [tel.: +420 482 710 534]
  - psychiatrická ordinace
- MUDr. Marie Hyánková [tel.: +420 485 312 472]
  - psychiatrická ordinace EUC Klinika Liberec
- MUDr. Michaela Krtičková [<https://www.psychiatrievzahrade.cz/>]
  - psychiatrická ambulance, psychoterapie
- MUDr. Kateřina Taušová [<https://www.psychiatrie-tausova.cz/>]
  - psychiatrická ambulance
- MUDr. Jaroslav Tržický [tel. +420 485 104 464]
  - psychiatrická ambulance
- Středisko komplexní terapie psychosomatických poruch s. r. o. [<https://www.sktlib.cz/>]
  - psychiatrická péče, klinická psychologická péče

## Klinická psychologie

- Ambulance klinické psychologie a neuropsychologie - Krajská nemocnice Liberec [<https://www.nemlib.cz/neurochirurgie/>]
  - ambulance klinické psychologie
  - PhDr. Zdeněk Hlinčík
- Mgr. Václav Holub [tel.: +420 485 312 922, +420 737 130 069]



- ordinace klinické psychologie
- Mgr. Vendula Kolářová [<https://vendulakolarova.cz/>]
  - ordinace klinické psychologie
  - poradenské, psychoterapeutické a psychodiagnostické služby
- Mgr. Kateřina Krტიčková [<https://www.psychoambulance.cz/>]
  - ambulance klinické psychologie
- PhDr. Jindřiška Lejsková [tel.: +420 485 104 464]
  - ordinace klinické psychologie
- MUDr. Jana Machanderová [tel.: +420 605 263 065]
  - ordinace klinické psychologie
- Mgr. Miloš Mauer [e-mail: [milos.mauer@lf3.cuni.cz](mailto:milos.mauer@lf3.cuni.cz)]
  - ambulance klinické psychologie (možno v angličtině)
- Andrea Pírková [tel.: +420725522110]
  - ambulance klinické psychologie
- PhDr. Milan Štěpanovič [tel.: +420 485 151 268]
  - ambulance klinické psychologie

### Psychologické a sociální poradenství

- Pedagogicko-psychologická poradna Liberec [<http://pppliberec.cz/>]
  - pedagogicko psychologické poradenství
- Centrum intervenčních a psychosociálních služeb Libereckého kraje [<https://www.cipslk.cz/>]
  - Poradna pro rodinu, manželství a mezilidské vztahy
  - Intervenční centrum pro osoby ohrožené domácím násilím
- Advaita [<https://advaitaliberec.cz/>]
  - systematická pomoc lidem užívajícím návykové látky
- Centrum LIRA [<https://centrumlira.cz/>]
  - pomoc rodinám s dětmi se zdravotním postižením nebo s dětmi s poruchami autistického spektra
- Centrum D. R. A. K. [<https://sdruzenidrak.cz/>]
  - sociální služby, sociální prevence
- Fokus Liberec [<https://www.fokusliberec.cz/>]
  - podpora lidí s duševním onemocněním
- HERMIONA [<https://socialnisluzbylk.cz/sluzba/1118/>]
  - sociálně aktivizační služby pro rodiny s dětmi s migrační minulostí
- Amina [<https://www.aminaprorodinu.cz/>]



- služby pro rodinu, doprovázení pěstounských rodin, sociálně aktivizační služby pro rodiny
- Komunitní centrum TULIPAN [<https://www.sdruzenitulipan.cz/kc-liberec>]
  - podpora pro osoby se zdravotním znevýhodněním
- Centrum psychologických služeb [<https://www.cpsinfo.cz/>]
  - psychologické poradenství, krizová intervence
- Psychosociální poradenství [<https://psp-veverkova.cz/>]
  - Mgr. Jitka Veverková
- Středisko výchovné péče [<https://svp-lbc.cz/>]
  - specializované psychologické poradenství

## ČESKÁ LÍPA

### Poradenská psychoterapie

- Mgr. Jana Glaserová [e-mail: [glaserova75@gmail.com](mailto:glaserova75@gmail.com)]
  - psychologické poradenství pro děti, dospívající a dospělé
- Zdeňka Průchová [[z.pruchova@seznam.cz](mailto:z.pruchova@seznam.cz)]
  - psychologické poradenství pro dospívající a dospělé; individuální, rodinná a skupinová terapie
- Mgr. Dagmar Svobodová [<https://poradnasvobodova.cz/>]
  - psychologické poradenství pro děti, dospívající a dospělé; individuální, párová, rodinná a skupinová terapie

### Psychiatrie

- ISIDA [<https://isida.cz/>]
  - psychosomaticko-psychiatrická ambulance
- MUDr. Marcela Cupová [<https://www.psychiatrie-cl.cz/>]
  - dětská psychiatrická ambulance
- MUDr. Vladimíra Mrázková [tel.: +420 607 089 086]
  - psychiatrická ordinace
- Psychiatrie Hnídek [<http://psychiatrie-hnidek.cz/>]
  - MUDr. Ladislav Hnídek

### Klinická psychologie

- KALIPA centrum s. r. o. [<https://www.kalipacentrum.cz/>]
  - ordinace dětské klinické psychologie
- PhDr. Veronika Kaletusová [<https://psychologieslovanka.cz/>]
  - ambulance klinické psychologie
- Mgr. Naďa Kravcivová [<https://www.kravcivova.cz/>]

- ordinace klinické a dopravní psychologie

### Psychologické a sociální poradenství

- Pedagogicko-psychologická poradna Česká Lípa [<https://pppcl.cz/>]
  - pedagogicko-psychologické poradenství
- Poradna pro rodinu, manželství a mezilidské vztahy [<https://www.poradnacl.cz/>]
  - zaměření na rodinné a partnerské vztahy, výchovné potíže, těžké životní situace; krizové centrum
- NZDM Koule [<https://ceskalipa.charita.cz/jak-pomahame/nizkoprahove-zarizeni/>]
  - nízkoprahové zařízení pro děti a mládež
- Startér [<https://ceskalipa.charita.cz/jak-pomahame/socialne-aktivizacni-sluzba/>]
  - sociálně aktivizační služba pro rodiny s dětmi
- Středisko výchovné péče [<https://svpcl.cz/>]
  - specializované psychologické poradenství

### JABLONEC NAD NISOU

#### Poradenská psychoterapie

- Mgr. Ivana Dvořáková [<https://www.terapie-id.cz/>]
  - psychologické poradenství
- Mgr. et Mgr. Pavla Haklová [<https://www.pavlahaklova.cz/>]
  - psychologické poradenství pro děti, dospívající a dospělé
- Mgr. Iva Klímová [<https://ivaklimova.cz/>]
  - psychologické poradenství pro dospělé
- Mgr. Halka Michalénková [[halka.michalenkova@dobrarodina.cz](mailto:halka.michalenkova@dobrarodina.cz)]
  - psychologické poradenství
- Mgr. Maryna Mishchenko [e-mail: [mishchenk.marina@gmail.com](mailto:mishchenk.marina@gmail.com)]
  - psychologické poradenství, (možno i rusky, ukrajinsky)
- Mgr. Barbora Petříčková [<https://petrickova-psycholog.cz/>]
  - psychologické poradenství pro děti, dospívající a dospělé
- Mgr. Marcela Poláková [<https://psychologjablonec.cz/>]
  - psychologické poradenství pro děti, dospívající a dospělé; individuální a rodinná terapie
- Mgr. Kateřina Schorschová [<https://psychologieschorschova.com/>]

- psychologické poradenství pro děti, dospívající a dospělé; výchovné poradenství
- Mgr. Marta Štrinclová [<https://www.zivotvevlastnichrukou.cz/>]
  - psychologické poradenství pro děti, dospívající a dospělé; individuální a párová terapie
- Mgr. Kristýna Vinklerová [<https://www.psycholog-vinklerova.cz/>]
  - psychologické poradenství pro děti, dospívající a dospělé

### Psychiatrie

- Oddělení psychiatrie - poliklinika Jablonec I  
[<https://www.medsix.cz/web/Psychiatrie.html>]
  - psychiatrická ordinace
  - MUDr. Petra Kordová
- MUDr. Jindra Friedrichová [<https://mudrjindrafriedrichova.webnode.cz/>]
  - psychiatrická ambulance, psychologické poradenství
- MUDr. Aleš Fürst [<https://mudr-ales-furst.webnode.cz/>]
  - psychiatrická ambulance, psychologické poradenství (možno v angličtině)
- MUDr. Jiří Stehlík [tel.: +420 483 320 083]
  - psychiatrická ambulance, akupunktura

### Klinická psychologie

- PhDr. Ivana Hrdá [tel.: +420603399471]
  - ordinace klinické psychologie
- MUDr. Jana Machanderová [tel.: +420 483 314 686]
  - ordinace klinické psychologie
- Mgr. Ing. Jitka Mlezivová [tel.: +420721451804]
  - ordinace klinické psychologie
- Mgr. Romana Dlasková [tel.: 777 917 133, tel.: 483 316 341]
  - ambulance klinického psychologa

### Psychologické a sociální poradenství

- Pedagogicko-psychologická poradna [<https://www.pppjbc.cz/>]
  - pedagogicko-psychologické poradenství
- Poradna pro rodinu, manželství a mezilidské vztahy  
[<https://www.poradna-jbc.cz/>]
  - psychologické a sociálně-právní poradenství
- Nízkoprahový klub Kruháč
  - podpora pro děti a mládež v náročných životních situacích

- Komunitní centrum TULIPAN  
[<https://www.sdruzenitulipan.cz/kc-jablonec-nad-nisou>]
  - podpora pro osoby se zdravotním znevýhodněním
- Středisko výchovné péče [<https://svpjbc.cz/>]
  - specializované psychologické poradenství

## SEMILY

### Poradenská psychoterapie

- MUDr. Leoš Válek [tel.: +420 737 293 952]
  - psychiatrická ambulance

### Klinická psychologie

- Mgr. Adriana Náhlíková [tel.: +420 737 762 077]
  - ordinace klinické psychologie

### Psychologické a sociální poradenství

- Pedagogicko-psychologická poradna Semily [<https://www.pppsemily.cz/>]
  - pedagogicko psychologické poradenství
- Fokus Semily z. s. [<https://www.fokusemily.cz/>]
  - péče o lidi s duševním onemocněním
- Služba pro rodiny s dětmi Lucie [<https://semily.charita.cz/sluzba/1908/>]
  - sociální služby pro rodiny s dětmi

## FRÝDLANT

### Psychologické a sociální poradenství

- Pedagogicko-psychologická poradna Liberec - pracoviště pro Frýdlantsko  
[<https://www.pppliberec.cz/>]
  - pedagogicko-psychologické poradenství
- Speciálně-pedagogické centrum  
[<https://www.sppliberec.cz/kontakty/74-odloucene-pracoviste-spc-frydlant/>]
  - odloučené pracoviště speciálně pedagogického centra Liberec
- Středisko výchovné péče Frýdlant [<https://www.svpfrydlant.cz/>]
  - výchovné poradenství, pomoc a podpora pro děti, dospívající a rodiny v náročných situacích
- NZDM Cajk  
[<https://frysko.cz/produkt/nizkoprahova-zarizeni-pro-deti-a-mladez-klub-cajk/>]
  - nízkoprahové zařízení pro děti a mládež, pro děti a dospívající v náročných životních situacích

- Poradna pro dospívající a dospělé [tel: 731 871 370]
  - psychologické poradenství

## HRÁDEK NAD NISOU

### Poradenská psychoterapie

- PhDr. Zuzana Pokorná [[pokornaterapie@gmail.com](mailto:pokornaterapie@gmail.com)]
  - psychologické poradenství pro děti, dospívající a dospělé (možno i v angličtině, němčině)

### Psychologické a sociální poradenství

- Maják Hrádek z.ú. [<https://www.majakhradek.cz/>]
  - nízkoprahové zařízení pro děti a mládež Depo

## JILEMNICE

### Poradenská psychoterapie

- Mgr. Eliška Antošová [<https://divnozenka.cz/>]
  - psychologické poradenství pro děti, dospívající a dospělé
- Mgr. Anna Krchňavá [<https://www.annakrchnava.cz/>]
  - psychologické poradenství pro dospívající a dospělé
- Mgr. Jana Mikásková, DiS. [<https://www.janamikaskova.cz/>]
  - psychologické poradenství pro děti, dospívající a dospělé

### Psychiatrie

- MUDr. Jana Kubánková [<https://www.psychiatrijilemnice.cz/>]
  - psychiatrická ambulance

## NÁHLOV

### Psychologické a sociální poradenství

- NZDM Drak Náhlov  
[<https://www.charita-most.cz/jak-pomahame/nizkoprahova-zarizeni-pro-deti-a-mladez/nzdm-drak-nahlov/>]
  - nízkoprahové zařízení pro děti a mládež

## NOVÝ BOR

### Poradenská psychoterapie

- Veronika Lošťáková [[morvil@seznam.cz](mailto:morvil@seznam.cz)]
  - psychologické poradenství pro děti, dospívající a dospělé

## Psychologické a sociální poradenství

- Rodina v centru [<https://rodinavcentru.cz/>]
  - Rodinná poradna - poradenství pro rodiny v náročných situacích
  - občanská poradna, poradenství pro pěstounské rodiny
  - Nízkoprahové zařízení pro děti a mládež Vafle
  - Sociálně aktivizační služby Štafeta

## ROVENSKO POD TROSKAMI

### Poradenská psychoterapie

- Mgr. Alžběta Jalušková [<https://alzbeta.online/>]
  - psychologické poradenství pro děti, dospívající a dospělé

## SMRŽOVKA

### Psychologické a sociální poradenství

- NZDM Tanvaldská Kotva  
[\[https://www.charita-most.cz/jak-pomahame/nizkoprahova-zarizeni-pro-deti-a-mladez/nzdm-tanvaldska-kotva-a-kotva-brod-tanvald/\]](https://www.charita-most.cz/jak-pomahame/nizkoprahova-zarizeni-pro-deti-a-mladez/nzdm-tanvaldska-kotva-a-kotva-brod-tanvald/)
  - nízkoprahové zařízení pro děti a mládež

## TANVALD

### Poradenská psychoterapie

- Mgr. Petra Stěhulová [<https://pstherapy.cz/>]
  - psychologické poradenství; individuální a párová terapie

## TURNOV

### Poradenská psychoterapie

- Mgr. Daniela Michlová [<https://psychoterapie-turnov.cz/>]
  - psychologické poradenství pro dospívající a dospělé; individuální a párová terapie, výchovné poradenství
- Mgr. Radka Mikulová [<https://www.terapie-mikulova.cz/>]
  - psychologické poradenství pro dospívající a dospělé; individuální terapie
- Mgr. Zdeňka Sokolová [<https://www.psychologieturnov.com/>]
  - psychologické poradenství pro děti, dospívající a dospělé; individuální, párová a rodinná terapie

- Centrum komplexní terapie Turnov [<https://www.cktt.cz/>]
  - Mgr. Jana Brandejsová
    - psychologické poradenství pro děti a dospívající; individuální terapie
  - Mgr. Anna Hudská
    - psychologické poradenství; individuální, párová a skupinová terapie
- PhDr. Monika Dvořáková PhD. [[monikadvorakovaa@gmail.com](mailto:monikadvorakovaa@gmail.com)]
  - psychologické poradenství pro děti, dospívající a dospělé; individuální a rodinná terapie (možno i v angličtině)
- Mgr. Katarzyna Korda Jedzokova [<http://www.mindfullife.cz/>]
  - psychologické poradenství pro dospělé; individuální (možno v angličtině, polštině)

### Psychiatrie

- MUDr. Leoš Válek [e-mail: [paturnov@seznam.cz](mailto:paturnov@seznam.cz)]
  - psychiatrická ordinace

### Klinická psychologie

- Mgr. Bohdana Kačenová [<https://vedomi.webnode.cz/mgr-bohdana-kacenoვა/>]
  - ordinace klinické psychologie
- Mgr. Kateřina Krtičková [<https://www.psychoambulance.cz/turnov.html>]
  - ambulance klinické psychologie
- PhDr. Ivana Rosická [<https://www.zapsychologem.cz/>]
  - ambulance klinické psychologie

### Psychologické a sociální poradenství

- Pedagogicko-psychologická poradna Semily - pracoviště Turnov [e-mail: [poradna.turnov@pppsemily.cz](mailto:poradna.turnov@pppsemily.cz)]
  - pedagogicko psychologické poradenství
- Fokus Turnov [<https://www.fokusturnov.cz/>]
  - podpora lidí s duševním onemocněním
- Poradna pro rodinu, manželství a mezilidské vztahy [<https://www.rpliberec.cz/kontakty.html>]
  - detašované pracoviště Turnov
  - psychologické a sociálně-právní poradenství
- Centrum pro rodinu Náruč [<https://www.naruc.cz/>]



- rodinné centrum, podpora v náhradní rodinné péči
- Mgr. Barbora Halamová [<http://www.barborahalamova.cz/>]
  - psychologické poradenství

## ZÁKUPY

### Psychologické a sociální poradenství

- NZDM Zákupák
  - [<https://www.charita-most.cz/jak-pomahame/nizkoprahova-zarizeni-pro-deti-a-mladez/nzdm-zakupak-zakupy/>]
    - nízkoprahové zařízení pro děti a mládež

## ŽELEZNÝ BROD

### Psychologické a sociální poradenství

- NZDM Kotva Brod Tanvald
  - [<https://www.charita-most.cz/jak-pomahame/nizkoprahova-zarizeni-pro-deti-a-mladez/nzdm-tanvaldska-kotva-a-kotva-brod-tanvald/>]
    - nízkoprahové zařízení pro děti a mládež



Financováno  
Evropskou unií

**NU<sup>D</sup>Z** NÁRODNÍ ÚSTAV  
DUŠEVNÍHO ZDRAVÍ



Duševní zdraví  
dětí a adolescentů

**BEZ OBAV**  
Jak vyzrát nad strachy dětí